

簡単・便利な貼り付け応募フォームです。 以下の点について十分にご留意のうえ、ご応募ください。

しんきん地域応援キャンペーン(6月15日は「信用金庫の日」です。)

応募方法

郵便はがきに、①アンケートの答え、②郵便番号、③住所、④氏名、⑤電話番号を必ずご記入のうえ、下記宛先までご応募ください。(お一人様何通でもご応募いただけます。)

宛先

〒100-8692 日本郵便(株) 銀座郵便局私書箱981号
しんきん「地域応援」キャンペーン 係

応募の締め切り

2024年6月30日(日)
はがきの場合は当日消印有効

賞品

アンケートにお答えいただいた方の中から、
**抽選で合計3,000名様に
素敵な賞品をプレゼント!**
コースは選べません

1等

写真はイメージです。

グルメギフト「旬彩カタログ しんきんのつなぐカ」
繫コース(6,000円相当)



1,000名様

2等

写真はイメージです。

グルメギフト「旬彩カタログ しんきんのつなぐカ」
絆コース(3,000円相当)



2,000名様

注意事項

- ※応募はがきをご返却できません。
- ※応募受付の確認や抽選に関するお問合せにはお答えできません。
- ※賞品の交換、換金、返品等には応じかねます。
- ※当選者の発表は、賞品の発送をもって代えさせていただきます。(9月上旬頃予定)
- ※賞品のお届け先は、応募されたご本人の住所に限らせていただきます。(日本国内に限る。)

お問合せ

●しんきん「地域応援」キャンペーン事務局
TEL:03-5569-7189
(受付時間10:00~17:00土・祝日は除く。)

ご応募件数に応じて、「日本ユネスコ協会連盟 災害子ども教育支援募金」に寄付(件数×10円)させていただきます。

「個人情報のお取り扱いについて」

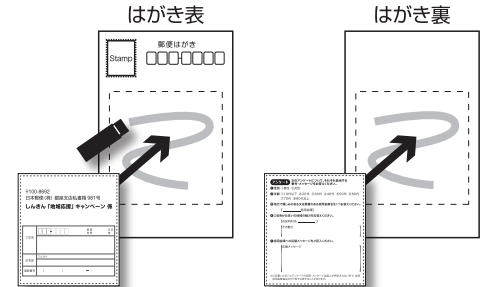
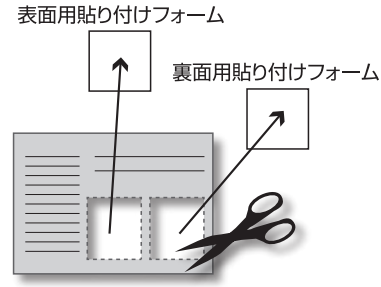
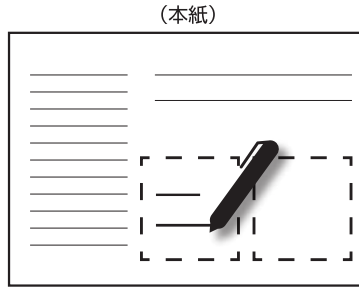
本キャンペーンにおける応募者の個人情報は厳重に管理し、本キャンペーンの抽選および当選者への賞品発送、個人を特定しない統計的情報の形でのみ利用いたします。全体のプライバシーポリシーにつきましては、一般社団法人全国信用金庫協会のホームページ(<https://www.shinkin.org/>)にあります「個人情報の取扱いについて」をご参照ください。

出力時の注意事項

- ・印刷の用紙設定によっては、自動で拡大・縮小される場合があります。プリントアウトの際には、『ページの拡大/縮小』を『なし』にしてから印刷してください。
- ・用紙サイズはA4・横で設定してください。

貼り付け応募フォームの使い方

- 1 下の貼り付けフォームに黒のボールペンなどで必要事項をご記入ください。
- 2 貼り付けフォームの〈キリトリ線〉に沿って切り取ってください。
- 3 郵便はがきの表に、表面用貼り付けフォームを、裏に、裏面用貼り付けフォームをのり等でしっかりと貼り付けてください。



表面用貼り付けフォーム

〒100-8692
日本郵便(株) 銀座郵便局私書箱 981号
しんきん「地域応援」キャンペーン 係

ご住所	<input type="text"/>	都道府県	市区郡
お名前	フリガナ		
電話番号	()	-	

裏面用貼り付けフォーム

アンケート 次のアンケートについて、それぞれ該当する番号・メッセージをお答えください。

- ①性別 ①男性 ②女性
- ②年齢 ①10代以下 ②20代 ③30代 ④40代 ⑤50代 ⑥60代 ⑦70代 ⑧80代以上
- ③地元で親しみのある又は愛着のある信用金庫名を1つお答えください。
【 _____信用金庫】
- ④ご自身がお住いの地域の魅力をお答えください。
【市区町村名 _____】
その魅力 _____
- ⑤信用金庫への応援メッセージをご記入ください。
応援メッセージ _____

※ご応募いただいたアンケートの回答・メッセージは個人が特定されない形で、全国信用金庫協会のHP等で公表することがあります。